

Modellflugsportverein

of
Hotwings
Klingnau

FLIEGEN AUF HAGENFIRST UND BÖTTSTEIN



Flugplatz - Reglement



- **Fluggelände ist ausschliesslich für Flugbetrieb von Segel- und Elektromodellen**
- **Flugberechtigung nur mit Flugpass des MSV Hotwings**
- **Rücksichtnahme auf Umwelt, Zuschauer und Piloten.**
- **Das Betreten angrenzender Grundstücke ist vom 1. April – 31. Okt. untersagt**
- **Fahrstrasse frei halten, Gelände sauber halten, nur markierte Feuerstelle benützen**
- **Zuschauer dürfen sich zu ihrer eigenen Sicherheit nicht auf dem Landefeld aufhalten**

Modellflugsportverein Hotwings Klingnau

Vorbereitung Fliegen

- **Vorbereitung Fliegen beginnt bereits zu Hause:**
- **Akku laden, Kapazität überprüfen**
- **Funktionen mit Fernsteuerung überprüfen**
- **Propeller kontrollieren auf Risse und Besch.**
- **EWD und Schwerpunkt überprüfen/einstellen**

- **Wenn neu oder lange nicht gebraucht: Vor Flug Reichweitentest durchführen**
- **Funktion vor Start wie bei den Grossen: Ruder gegendrückt geben, Servo Karies?**

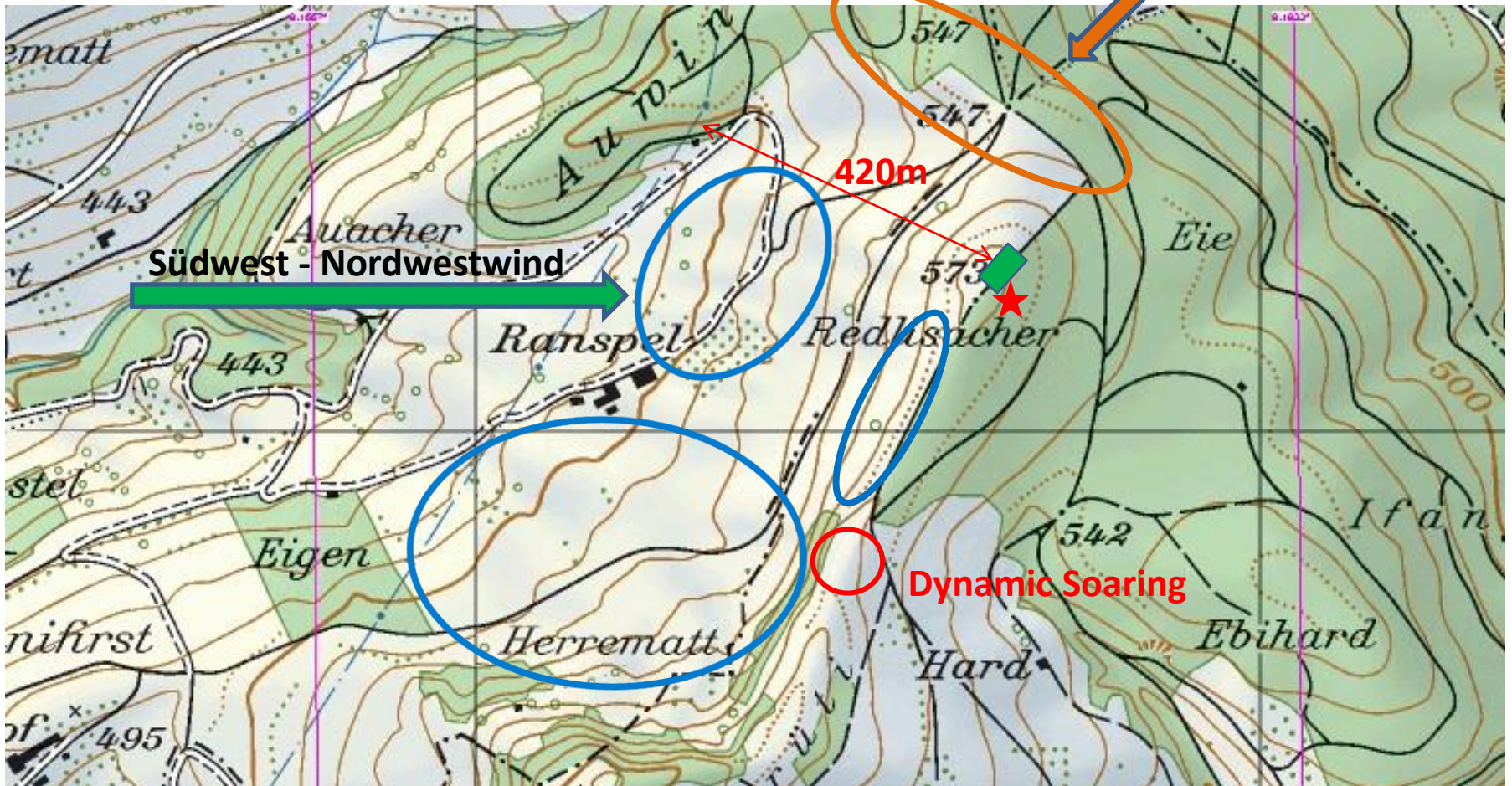
Panorama Hagenfirst



Gelände Hagenfirst

○ Oft gute Thermik (auch abhängig von Vegetation)

Bise



Ansicht Hagenfirst Startrichtung



Startrichtung genau gegen den Wind, sobald genügend Fahrt, parallel zum Hang fliegen und Höhe machen.

Achtung: Immer bereit sein für Abschwung Richtung Tal (dem Wald ausweichen) nicht zu langsam fliegen

Ansicht Landerichtung Westwind



Bei Westwind:
Nicht zu weit nach
hinten fliegen, mit
genügend
Geschwindigkeit
(weil mit dem
Wind)

nicht zu tief
anfliegen:
Turbulenzen

Wenn zu schnell:
Durchstarten und
neu einteilen

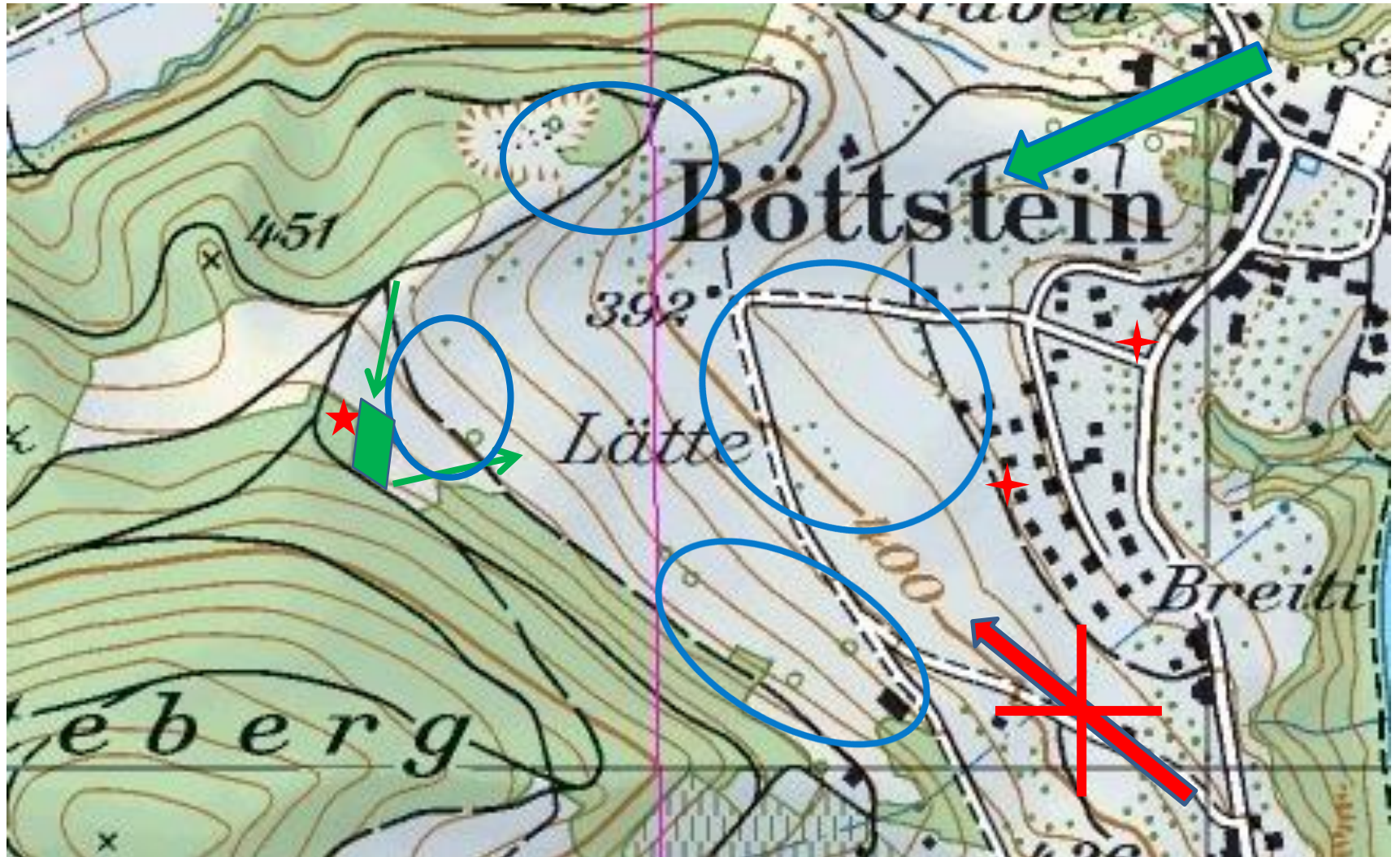
Abgabewinkel des Modells



Bei Schwachwind:
Vor allem schwere
Modelle nach
Unten abgeben und
Fahrt aufbauen vor
Ziehen an Höhe

Bei Starkwind:
Modell horizontal
abgeben und Fahrt
aufnehmen

Gelände Böttstein Wind & Thermik



Ab- Anflug Böttstein



Landeanflug Böttstein



Allgemeines Verhalten (gilt nicht nur auf unseren Plätzen)

- **Man sagt zuerst Grüezi und stellt sich vor**
- **Zum Fliegen zusammenstehen, nicht irgendwo auf Platz oder Strasse**
- **Ansage von Start und Landung**
- **In der Thermik gibt das erste einfliegende Modell die Drehrichtung an (nicht immer Richtung wechseln)**
- **Nicht im Schlauch Akro fliegen**
- **Für Akro weg vom Pulk, auch ansagen von Vorbeiflug und Figuren**
- **Platz nicht überfliegen / nicht vor der Nase fliegen**
- **Beim Abkreisen soll Tangente des Kreises auf die Landebahn zeigen**

Vögel, unser Thermikanzeige

Vögel sind im Allgemeinen nicht aggressiv, meist nur wenn sie Junge haben. Vögel greifen normalerweise nicht an, sind aber Neugierig

Jungvögel spielen gerne, auch mit Modellen. Verhalten:

Wenn Jungvögel in die Nähe des Modells kommen, kein Akro machen, abdrehen, ev Höhe machen mit Motor (sie werden erschrecken)

Vögel nicht provozieren

Schwalben fliegen dort wo Insekten sind (die von Thermik hochgesogen werden)

Greifvögel haben gute Geländekenntnisse und kreisen dort, wo gute Thermik herrscht

Allgemeine Tips

Warmfront ist ruhiger Wind

Kaltfront ist böiger Wind

Bei böigem Wind ruhigere Phase für Landung abwarten

Blendung von Sonne: ein Auge zudrücken, damit das andere Auge nicht übersteuert wird

Nach Beendigung der Flüge, Bussardenstangen wieder aufstellen und Viehhüter einschalten

Wenn du nicht der Letzte auf dem Platz bist, Aufgabe weiter delegieren (vor Allem wenn Flugpassbenützer auf Platz)

Keine Abfälle, Zigarettenstummel, Klebebänder, . . . Liegen lassen (belasten die Umwelt)

VIEL SPASS



BEIM FLIEGEN!

P. Rudolf HW06

